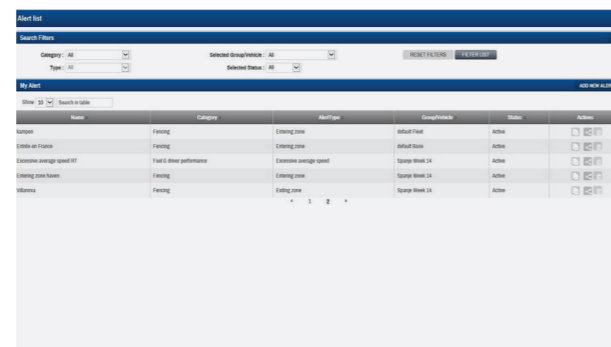
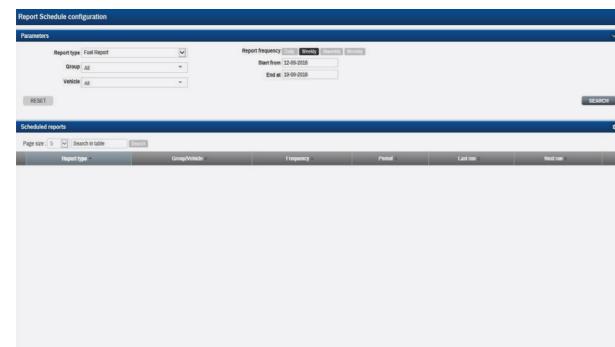


Introduzione a DAF Connect



Report su carburante, conducente e veicolo

Il report su carburante, conducente e veicolo offre una panoramica relativa al consumo di carburante e al comportamento di guida per veicolo e conducente, consentendo in questo modo il monitoraggio e il confronto tra le prestazioni di veicoli/ conducenti. È possibile visualizzare anche le prestazioni complessive della flotta in un determinato periodo di tempo. Queste panoramiche aumentano la consapevolezza dell'effetto dello stile di guida ad esempio sul consumo di carburante e si dimostrano strumenti efficaci nel miglioramento dell'efficienza di guida.



Pianificazione del report

I report DAF Connect relativi al carburante della flotta, deviazione del livello del carburante e utilizzo della flotta possono essere inviati automaticamente tramite e-mail a vari soggetti per mantenerli informati precisamente. In base alle preferenze è possibile inviare questi report su base giornaliera o settimanale.

Avvisi

Sul portale verranno visualizzate le notifiche (avvisi) delle deviazioni rispetto a determinati criteri impostati in precedenza sullo stato del veicolo come velocità, tempo di riposo, consumo di carburante, percorsi e geofence. Questi avvisi possono essere inoltrati automaticamente tramite e-mail o sms a una persona o a un gruppo di persone che non dispongono di accesso al portale. È possibile creare Punti di interesse e includerli nella messaggistica in tempo reale personalizzata di eventi selezionati in precedenza.

Per ulteriori informazioni, contattare il concessionario DAF di zona.

DAF Connect



Introduzione a DAF Connect



DAF Connect è un sistema on-line e di facile utilizzo per la gestione della flotta. Offre informazioni in tempo reale su posizione, conducente e veicolo per il veicolo o i veicoli selezionati o addirittura per l'intera flotta. In una sola panoramica e in modo chiaro vengono visualizzati numerosi indicatori di prestazioni principali (KPI) come percorsi, tempo di guida, consumo di carburante e utilizzo della flotta. È possibile effettuare specifiche selezioni incrociate sul sistema per consentire, ad esempio, il confronto dei dati. Le deviazioni rispetto a determinati criteri impostati in precedenza relativi allo stato del veicolo come tempo di riposo, velocità e geofence (quando i veicoli si avvicinano alle posizioni impostate in precedenza) possono essere fornite per consentire, se necessario, un intervento immediato. La visibilità in tempo reale della posizione del veicolo consente di conoscere esattamente il posizionamento del veicolo, i tempi di guida e la disponibilità del conducente con conseguente miglioramento della pianificazione logistica. È possibile analizzare le strade per ridurre i costi evitando le strade non sicure. L'approfondimento dello stato tecnico dei veicoli consente una pianificazione della manutenzione proattiva, riducendo in questo modo gli interventi di riparazione non pianificati e garantendo quindi una maggiore disponibilità del veicolo.



DAF Connect fa parte di DAF Transport Efficiency, la nostra filosofia volta a ottimizzare il massimo rendimento per chilometro. DAF Connect aiuta ad aumentare la disponibilità del veicolo, migliorare l'efficienza logistica e ridurre i costi di esercizio.

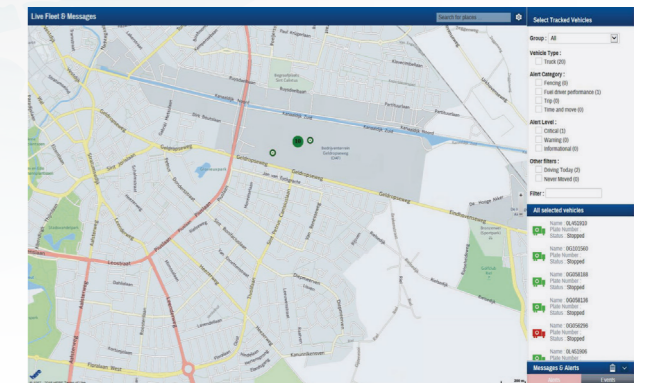
Cosa si riceve se si ordina DAF Connect?

- Un modulo DAF Connect (DCM) di bordo
- Un'antenna DAF Connect per GSM + GPS sul tetto della cabina
- Accesso per 3 anni ai seguenti moduli attraverso il portale Internet DAF Connect:



Plancia

Sul cruscotto, personalizzabile e intuitivo, vengono visualizzati gli obiettivi e gli indicatori di prestazioni principali (KPI) della flotta negli ultimi sette giorni in un'unica e chiara panoramica. Questa panoramica può anche interessare gli ultimi 30 o 90 giorni. Gli indicatori di prestazioni principali (KPI), come ad esempio il chilometraggio effettuato, il tempo di guida e il consumo di carburante vengono visualizzati sotto forma di cerchi che esprimono la percentuale degli obiettivi impostati in precedenza e visualizzano le informazioni in tempo reale. Quando si passa il mouse su un cerchio che esprime la percentuale, il testo mostrerà un confronto con il periodo precedente. Altre panoramiche offrono informazioni sull'utilizzo dei veicoli proprio in quel giorno, avvisi nelle ultime 24 ore e utilizzo della flotta per giorno negli ultimi sette, 30 o 90 giorni. Ulteriori funzionalità relative ad esempio alla posizione del veicolo, report sul carburante e la possibilità di confrontare veicoli e conducenti sono accessibili dal menu a sinistra del cruscotto.



Live Fleet

Live Fleet mostra l'esatta posizione dei veicoli su una mappa. Il modulo contiene il monitoraggio del viaggio e il report sul viaggio. Il monitoraggio del viaggio visualizza su una mappa i viaggi del veicolo selezionato e indica le distanze percorse e il tempo di guida per veicolo e conducente. Il report sul viaggio visualizza i dettagli sulle varie prestazioni e sui viaggi in un periodo di tempo selezionato su una tabella. È possibile confrontare i viaggi e utilizzare i vari filtri per ottimizzare la pianificazione.